

Suzo Arcade Joysticks repareren met een nieuwe Joystickkabel

Er zijn diverse soorten Arcade Joysticks van Suzo. Voor de MSX computer zijn dit de beste Joysticks en zeker de versies met twee onafhankelijke vuurknoppen. Na vele uren speelplezier kan het gebeuren dat de Joystick niet meer goed werkt. Echter zijn deze Joysticks eenvoudig te repareren.

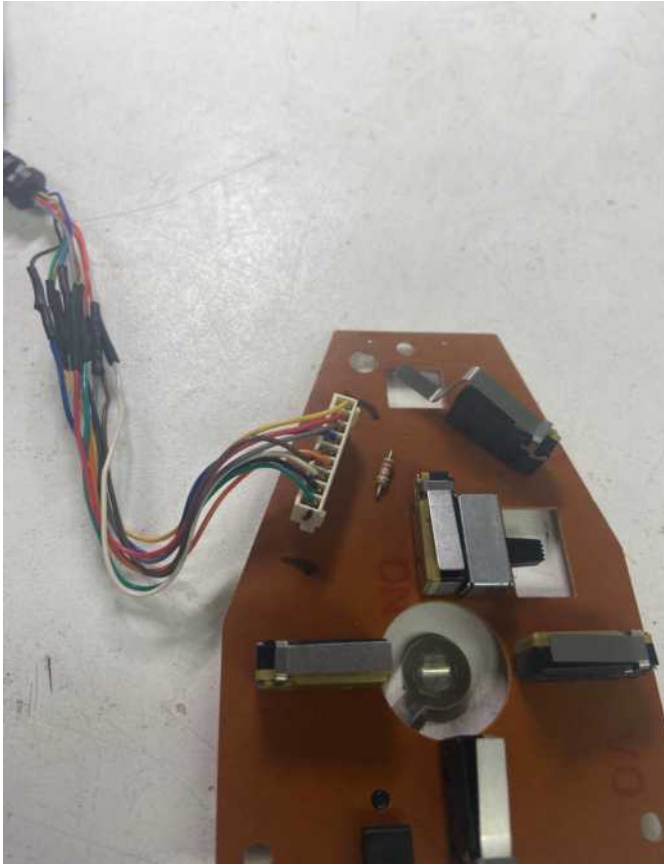


Verskillende Arcade Joysticks

- Schroef de Joystick open
- Meet of de microswitches nog werken
- Indien deze niet meer schakelen kun je deze eenvoudig vervangen
- In bijna alle andere gevallen heb je een kabelbreuk
- De kabel kan eenvoudig losgehaald worden, want deze is met een steker aangesloten
- Knip de kabel af bij de trekontlasting, zodat je de losse aders overhoud aan de witte connector.

-

SUB-D	Kleur	Intern pin	Functie	Ali-kabel
1	Wit	3	Omhoog	Rood
2	Blauw	6	Omlaag	Zwart
3	Groen	1	Links	Grijs
4	Bruin	5	Rechts	Oranje
5	Rood	8	5 Volt	Bruin
6	Oranje	4	Vuurknop 1	Groen
7	Grijs	7	Vuurknop 2	Wit
8	Zwart	2	Output	Blauw
9	Geel	9	Massa	Geel



Bovenzijde printplaat

Op een website als AliExpress of Ebay kun je eenvoudig kabels kopen. Dit zijn Sega Joypad kabels.



De nieuwe kabel